

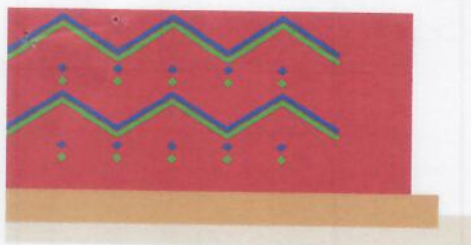


INFORME

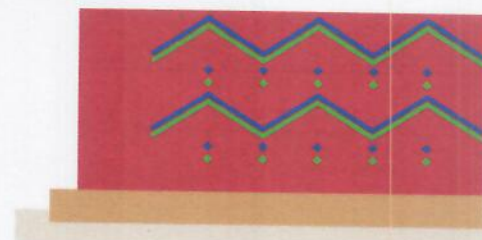
**DE PERTENENCIA SOCIOLINGÜÍSTICA
MARZO 2024.**

**MUNICIPALIDAD DE TAMAHÚ,
ALTA VERAPAZ.**





GOBIERNO MUNICIPAL DE
TAMAHÚ
ALTA VERAPAZ
Gente con la Gente



CONTENIDO

INTRODUCCIÓN-----

AVANCES-----

PRESTACIÓN DE SERVICIOS CON PERTENENCIAS SOCIO
LINGÜÍSTICA-----

FOTOGRAFÍAS-----



INTRODUCCIÓN

La oficina de Acceso A La Información Publica existe y forma parte de las dependencias de la Municipalidad de Tamahú, con la finalidad de brindar la información que requirieren los vecinos por el derecho que tiene toda persona para tener acceso a la información generada, administrada o en poder de la Municipalidad.

En este orden de ideas, de conformidad con lo establecido en la ley de Acceso a la Información Pública, Decreto 57-2008 y la Ley de Idiomas Nacionales, Decreto 19-2003, la Municipalidad de Tamahú, presenta el Informe de Pertenencias sociolingüística del mes de febrero de 2024.

AVANCES

La Municipalidad de Tamahú, ha implementado la colocación de rótulos de identificación de cada unidad en Idioma Poqomchi.

También la Municipalidad de Tamahú, realiza contracciones de personas que hablan el idioma poqomchi, ya que es el idioma predominante en este municipio, con la finalidad de tener una mejor atención al vecino.



EL INFRASCRITO SECRETARIO MUNICIPAL DE LA MUNICIPALIDAD DE TAMAHÚ, DEPARTAMENTO DE ALTA VERAPAZ.

Certifica

De acuerdo al artículo 10 , numeral 28 de la ley de acceso a la Información Pública , decreto 57-2008 del Congreso de la Republica de Guatemala; a Continuación, se detallan los datos obtenidos del control de registro de cada dependencia municipal, correspondiente al mes de marzo del año dos mil veinticuatro.

PERTENENCIA SOCIOLINGÜÍSTICA MARZO 2024													
DEPENDENCIA	POQOMCHI				Q'EQCHI'				ESPAÑOL				TOTAL
	HOMBRE	%	MUJER	%	HOMBRE	%	MUJER	%	HOMBRE	%	MUJER	%	
SECRETARIA MUNICIPAL	24	49%	25	51%	11	50%	11	50%	18	46%	21	54%	110
DIRECCION MUNICIPAL DE PLANIFICACION	30	64%	17	36%	38	73%	14	27%	23	64%	13	36%	135
DIRECCION DE ADMINISTRACION FINANCIERA INTEGRADA MUNICIPAL	130	59%	91	41%	69	53%	62	47%	87	54%	74	46%	513
DIRECCION DE SERVICIOS PUBLICOS MUNICIPALES	12	80%	3	20%	5	63%	3	38%	5	56%	4	44%	32
DIRECCION MUNICIPAL DE LA MUJER	0	0%	10	100%	0	0%	1	100%	0	0%	0	0%	11
UNIDAD DE INFORMACION PUBLICA	5	63%	3	38%	1	50%	1	50%	6	60%	4	40%	20
DIRECCION MUNICIPAL DE DESARROLLO SOCIAL	17	46%	20	54%	8	57%	6	43%	18	58%	13	42%	82
OFICINA ADULTO MAYOR	10	45%	12	55%	5	63%	3	38%	0	0%	1	100%	31
RED COMUNITARIA PARA EL DESARROLLO INTEGRAL	47	14%	291	86%	0	0%	0	0%	0	0%	0	0%	338
OFICINA DE CATASTRO MUNICIPAL	29	44%	37	56%	1	50%	1	50%	34	49%	36	51%	138
ACADEMIA MUNICIPAL	2	33%	4	67%	0	0%	0	0%	3	21%	11	79%	20
OFICINA MUNICIPAL DE LA NIÑEZ	177	31%	388	69%	27	19%	118	81%	0	0%	0	0%	710
BIBLIOTECA MUNICIPAL	1	33%	2	67%	0	0%	0	0%	6	35%	11	65%	20
DIRECCION MUNICIPAL DE RECURSOS HUMANOS	63	61%	40	39%	55	59%	39	41%	43	55%	35	45%	275
TOTALES	547	37%	943	63%	220	46%	259	54%	243	52%	223	48%	2435

Y PARA REMITIR A DONDE CORRESPONDE, EXTIENDO, SELLO Y FIRMO LA PRESENTE EN UNA MEMBRETADA, TAMAÑO OFICIO, IMPRESA EN SU LADO ANVERSO, EL DIA OCHO DE MAYO DEL AÑO DOS MIL VEINTICUATRO.

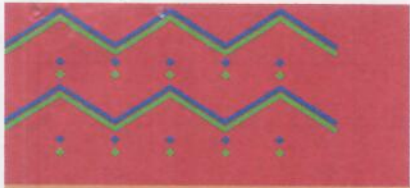
PEDRO PABLO TELVARIO QUELICHICH
SECRETARIO MUNICIPAL





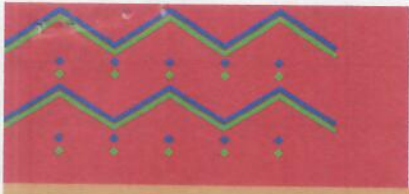
GOBIERNO MUNICIPAL DE
TAMAHÚ
 ALTA VERAPAZ
Gente con la Gente





GOBIERNO MUNICIPAL DE
TAMAHÚ
 ALTA VERAPAZ
Gente con la Gente





GOBIERNO MUNICIPAL DE
TAMAHÚ
 ALTA VERAPAZ
Gente con la Gente



2024-2028 Municipalidad de Tamahú, A.V.
 Email: municipalidadtamahu@gmail.com



Barrio el Centro, Tamahú A.V.

munitamahu.gob.gt