

## INFORME

**DE PERTENENCIA SOCIOLINGÜÍSTICA**

**AGOSTO 2024.**

**MUNICIPALIDAD DE TAMAHÚ,  
ALTA VERAPAZ.**

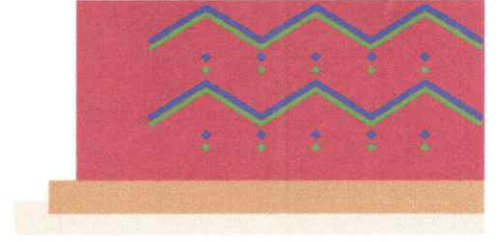
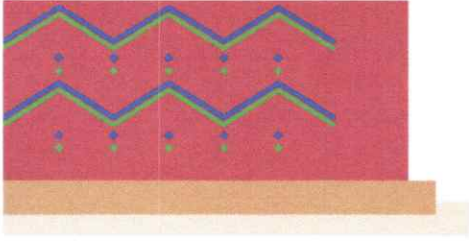


2024-2028 Municipalidad de Tamahú, A.V.  
Email: [municipalidadtamahu@gmail.com](mailto:municipalidadtamahu@gmail.com)



Barrio el Centro, Tamahú A.V.

[munitamahu.gob.gt](http://munitamahu.gob.gt)



## CONTENIDO

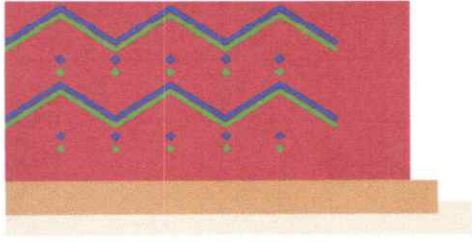
INTRODUCCIÓN-----

AVANCES-----

PRESTACIÓN DE SERVICIOS CON PERTENENCIAS SOCIO LINGÜÍSTICA-----

FOTOGRAFÍAS-----



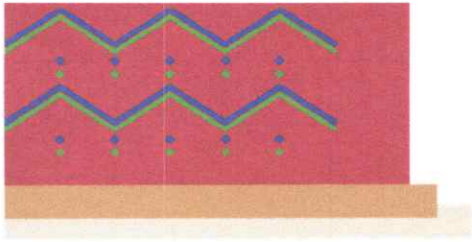


## INTRODUCCIÓN

La oficina de Acceso A La Información Publica existe y forma parte de las dependencias de la Municipalidad de Tamahú, con la finalidad de brindar la información que requirieren los vecinos por el derecho que tiene toda persona para tener acceso a la información generada, administrada o en poder de la Municipalidad.

En este orden de ideas, de conformidad con lo establecido en la ley de Acceso a la Información Pública, Decreto 57-2008 y la Ley de Idiomas Nacionales, Decreto 19-2003, la Municipalidad de Tamahú, presenta el Informe de Pertenencias sociolingüística del mes de agosto de 2024.





## AVANCES

La Municipalidad de Tamahú, ha implementado la colocación de rótulos de identificación de cada unidad en Idioma Poqomchi.

También la Municipalidad de Tamahú, realiza contracciones de personas que hablan el idioma poqomchi, ya que es el idioma predominante en este municipio, con la finalidad de tener una mejor atención al vecino.



2024-2028 Municipalidad de Tamahú, A.V.  
Email: [municipalidadtamahu@gmail.com](mailto:municipalidadtamahu@gmail.com)



Barrio el Centro, Tamahú A.V.

[munitamahu.gob.gt](http://munitamahu.gob.gt)

**EL INFRASCRITO SECRETARIO MUNICIPAL DE LA MUNICIPALIDAD DE TAMAHÚ, DEPARTAMENTO DE ALTA VERAPAZ.**

**Certifica**

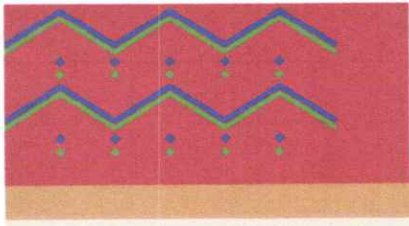
De acuerdo al artículo 10, numeral 28 de la ley de acceso a la Información Pública, decreto 57-2008 del Congreso de la República de Guatemala; a Continuación, se detallan los datos obtenidos del control de registro de cada dependencia municipal, correspondiente al mes de Julio del año dos mil veinticuatro.

PERTENENCIA SOCIOLINGÜÍSTICA AGOSTO 2024													
DEPENDENCIA	POQOMCHI				Q'EQCHI'				ESPAÑOL				TOTAL
	HOMBRE	%	MUJER	%	HOMBRE	%	MUJER	%	HOMBRE	%	MUJER	%	
SECRETARIA MUNICIPAL	23	55%	19	45%	15	50%	15	50%	17	49%	18	51%	107
DIRECCION MUNICIPAL DE PLANIFICACION	33	52%	30	48%	27	69%	12	31%	33	63%	19	37%	154
DIRECCION DE ADMINISTRACION FINANCIERA INTEGRADA MUNICIPAL	44	49%	46	51%	53	48%	58	52%	69	49%	71	51%	341
DIRECCION DE SERVICIOS PUBLICOS MUNICIPALES	10	63%	6	38%	1	20%	4	80%	4	50%	4	50%	29
DIRECCION MUNICIPAL DE LA MUJER	0	0%	9	100%	1	33%	2	67%	0	0%	0	0%	12
UNIDAD DE INFORMACION PUBLICA	7	58%	5	42%	3	60%	2	40%	12	60%	8	40%	37
DIRECCION MUNICIPAL DE DESARROLLO SOCIAL	54	55%	44	45%	25	53%	22	47%	41	45%	51	55%	237
OFICINA ADULTO MAYOR	14	56%	11	44%	1	33%	2	67%	0	0%	0	0%	28
RED COMUNITARIA PARA EL DESARROLLO INTEGRAL	12	16%	64	84%	1	25%	3	75%	0	0%	0	0%	80
OFICINA DE CATASTRO MUNICIPAL	31	66%	16	34%	0	0%	0	0%	15	58%	11	42%	73
ACADEMIA MUNICIPAL	0	0%	6	100%	0	0%	0	0%	7	37%	12	63%	25
OFICINA MUNICIPAL DE LA NIÑEZ	30	35%	55	65%	4	0%	18	82%	1	17%	5	83%	113
BIBLIOTECA MUNICIPAL	0	0%	0	0%	0	0%	0	0%	1	11%	8	89%	9
DIRECCION MUNICIPAL DE RECURSOS HUMANOS	52	41%	74	59%	56	49%	59	51%	45	41%	65	59%	351
PROMOTOR DE DESARROLLO COMUNITARIO	23	59%	16	41%	21	60%	14	40%	12	55%	10	45%	96
<b>TOTALES</b>	<b>333</b>	<b>45%</b>	<b>401</b>	<b>55%</b>	<b>208</b>	<b>94%</b>	<b>14</b>	<b>6%</b>	<b>257</b>	<b>48%</b>	<b>282</b>	<b>52%</b>	<b>1692</b>

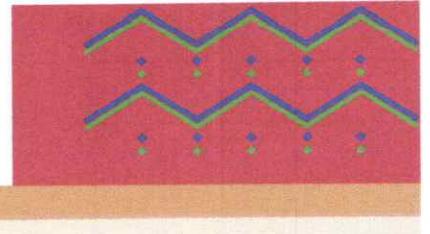
Y PARA REMITIR A DONDE CORRESPONDE, EXTIENDO, SELLO Y FIRMO LA PRESENTE EN UNA MEMBRETADA, TAMAÑO OFICIO, IMPRESA EN SU LADO ANVERSO, EL DIA DIEZ DE SEPTIEMBRE DEL AÑO DOS MIL VEINTICUATRO.

  
**PEDRO PABLO TELVARIO QUEHICHICH**  
 SECRETARIO MUNICIPAL





GOBIERNO MUNICIPAL DE  
**TAMAHÚ**  
 ALTA VERAPAZ  
*Gente con la Gente*

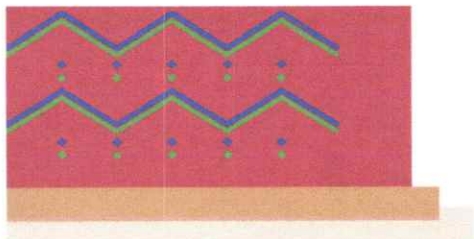


2024-2028 Municipalidad de Tamahú, A.V.  
 Email: municipalidadtamahu@gmail.com

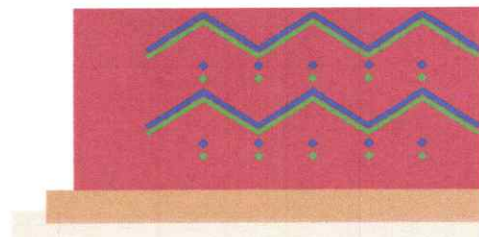


Barrio el Centro, Tamahú A.V.

[munitamahu.gob.gt](http://munitamahu.gob.gt)



GOBIERNO MUNICIPAL DE  
**TAMAHÚ**  
ALTA VERAPAZ  
*Gente con la Gente*



2024-2028 Municipalidad de Tamahú, A.V.  
Email: [municipalidadtamahu@gmail.com](mailto:municipalidadtamahu@gmail.com)



Barrio el Centro, Tamahú A.V.

[munitamahu.gob.gt](http://munitamahu.gob.gt)



GOBIERNO MUNICIPAL DE  
**TAMAHÚ**  
 ALTA VERAPAZ  
*Gente con la Gente*



2024-2028 Municipalidad de Tamahú, A.V.  
 Email: municipalidadtamahu@gmail.com



Barrio el Centro, Tamahú A.V.

munitamahu.gob.gt